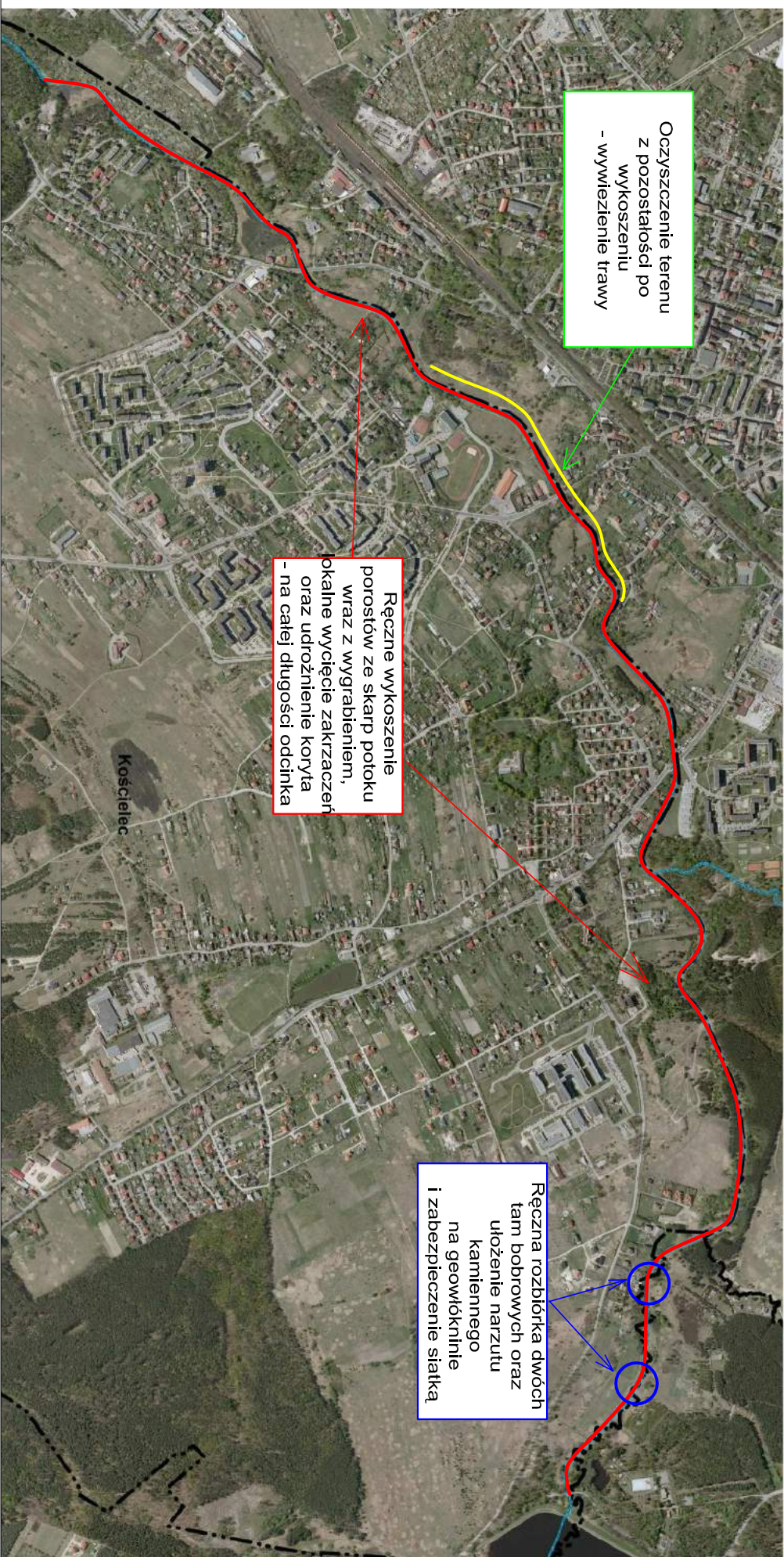


MAPA POGŁĄDOWA
Prace utrzymaniowe -
potok Chechło
w km 12+900-17+700
w msc. Chrzanów,
gm. Chrzanów.

Wykonana: Agnieszka Żółkowska



Oczyszczenie terenu
z pozostałości po
wykoszeniu
- wywiezienie trawy

Ręczne wykoszenie
porostów ze skarp potoku
wraz z wygrabieniem,
okalne wycięcie zakrzaczów
oraz udrożnienie koryta
- na całej długości odcinka

Ręczna rozbiórka dwóch
tam bobrowych oraz
ulożenie narzutu
kamiennego
na geowłókninie
i zabezpieczenie siatką